



Horario de verano

En agosto, ASETRA también a su disposición

Les recordamos que durante los meses de verano, los servicios de ASETRA están a disposición de los asociados **desde las 8 de la mañana hasta las 3 de la tarde de lunes a viernes**. Este horario se mantendrá el 16 de septiembre, cuando las oficinas de ASETRA retomarán su horario habitual.

Durante el mes de agosto, permanecerán abiertas nuestras instalaciones, prestandose con normalidad los servicios de asistencia jurídica y calidad, prevención de riesgos y medio ambiente.

El próximo sorteo será a finales de julio

¿Sabes ya sus clientes que reparar en su taller puede tener premio?

Gerardo García Gonzalez, cliente de BOAUTO SL, y Carlos Gómez, cliente de TALLERES PÉREZ E HIJOS, han sido los ganadores de los sorteos mensuales de **mayo y junio** realizados entre los automovilistas que optan a premio por reparar o mantener su vehículo en un taller asociado a ASETRA. Cada afortunado recibe una transferencia de 100 euros con los que le ayudamos a pagar su factura.

El próximo sorteo se realizará el próximo 30 de julio.

Cualquier persona que haya reparado en los últimos 30 días en un taller asociado y que se inscriba en nuestra página web puede optar a nuestros premios.

A través de circular, nuestros asociados conocen ya el procedimiento a seguir. **La tarea del taller es fácil: sólo hay que informar a los clientes e invitarles a que se inscriban [en este enlace](#).**

Estaremos encantados de ampliar esta información si lo necesitan e incluso de **asesorarles personalmente** sobre la mejor manera de utilizar este servicio en el teléfono 91 434 0660 o en el correo electrónico

administracion@asetramadrid.com

Nuevo folleto corporativo enviado a todos los talleres de Madrid

ASETRA potencia sus servicios de información técnica a los asociados

En estos días, todos los talleres madrileños están recibiendo por correo postal un nuevo folleto corporativo, el cuarto de la serie iniciada el año pasado, con la que nuestra asociación va dando a **conocer los servicios disponibles para los asociados.**

En esta ocasión protagoniza el impreso la información técnica actualizada accesible a través de la web de ASETRA y **muy especialmente el acuerdo firmado con la herramienta "Averías Resueltas"**, que pone a disposición de los talleres **soluciones on line para más de 20.000 averías clasificadas por marcas y modelos de automóviles. Disponible ya en www.asetramadrid.com para nuestros asociados con acceso sin limitaciones.**

¡Servicio subvencionado por ASETRA hasta fin de año SIN COSTE PARA EL TALLER! Pruébalo hoy mismo.

Conozca de primera mano este nuevo servicio a través de la web de ASETRA. Sólo tiene que entrar con sus claves de acceso en la zona privada de www.asetramadrid.com. Allí encontrará el enlace directo a averiasresueltas.com. Contacte con nosotros para ampliar cualquier información adicional (91 434 0660) o en el correo electrónico: administracion@asetramadrid.com

Jornada monográfica el 1 de octubre

Cómo influirá el vehículo conectado en el taller y en las relaciones con sus clientes

Cada día los medios de comunicación especializados en el automóvil nos sorprenden con **una noticia diferente sobre los vehículos conectados**. Coches que **se conducen de manera autónoma**, coches que **conectan de manera directa con el taller** y reservan fecha y hora para una operación concreta... la ciencia ficción ya es hoy realidad.

¿Cómo va a repercutir la "conectividad" en los talleres? ¿En qué plazo? Estas y otras preguntas tendrán respuesta en una jornada informativa que ASETRA prepara para el próximo 1 de octubre.

El **programa** se desarrollará en torno a estas cuestiones y contaremos con el soporte técnico de **BOSCH**, empresa líder en estas tecnologías:

-El vehículo conectado (ecall, interconexión del coche con el entorno a través de internet (ocio e información general). La **conducción automática**.

-El **vehículo conectado con el taller**.

-La **conectividad en el taller** (integración de equipos).

A comienzos de septiembre se procederá a la **difusión de un folleto informativo** completo y se comenzará a **reservar plaza para la asistencia que esperamos masiva**. El acto tendrá lugar en **las instalaciones de IFEMA (Campo de las Naciones) a partir de las 19:00** para facilitar la participación de todos los profesionales que lo deseen. Les mantendremos informados.

Se podrá formalizar la adquisición de la máquina una vez confirmada la concesión de la ayuda

Más facilidades para acceder al Plan Renove de maquinaria industrial

A través de circular, ASETRA ha informado a sus asociados de las **modificaciones introducidas** en las bases reguladoras de las ayudas a la renovación de maquinaria industrial convocadas por la Comunidad de Madrid. En esta ocasión, en la solicitud **bastará con aportar presupuestos o facturas proforma**.

Recordamos que para poder acceder a las ayudas es imprescindible que el taller y la maquinaria nueva cumplan la **normativa vigente en materia de prevención de riesgos laborales** y que la máquina sustituida sea **achatarrada**.

Más información en 91 434 0660 y en el correo electrónico

calidadymedioambiente@asetramadrid.com

Les informaremos puntualmente

ASETRA prepara su plan de formación para el último cuatrimestre del año

Tras la pausa del mes de agosto, ASETRA retomará sus acciones formativas en septiembre. En estos momentos, preparamos un interesante programa de cursos y jornadas, de los que les iremos informando puntualmente. Aquí va sólo un listado a modo de adelanto.

CURSOS:-

- El Bus Can aplicado al automóvil.
- Valoración y reparación de pequeños siniestros de carrocería.
- Tecnología en vehículos híbridos.
- Manipulación de sistemas frigoríficos que empleen gases fluorados.

JORNADAS:

- Máximo rendimiento en las correas de distribución. Montaje sin fallos.(en colaboración con Contitech)
- Cómo evitar ruidos en frenos. Soluciones prácticas (en colaboración con Federal Mogul).
- El taller de carrocería del siglo XXI (en colaboración con PPG)
- Tendencias de color y acabados especiales (en colaboración con Axalta)
- Fidelizar y captar clientes con ayuda de las nuevas tecnologías (MP3).

Más información en 91 434 0660 y en el correo electrónico

formacion@asetramadrid.com

Gestaller, profesionales especializados en el sector

Asesoramiento empresarial especializado para los asociados de ASETRA

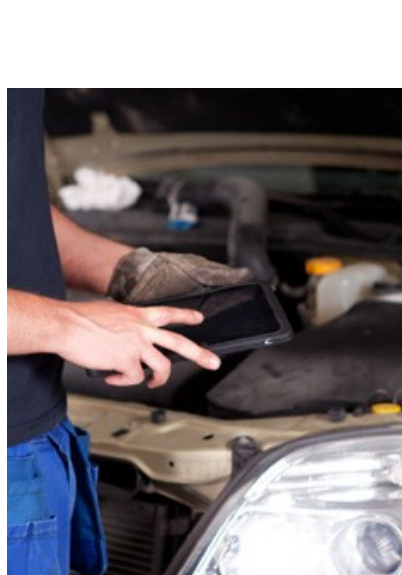
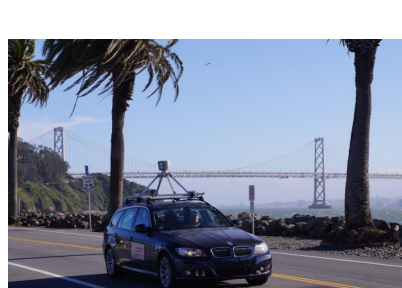
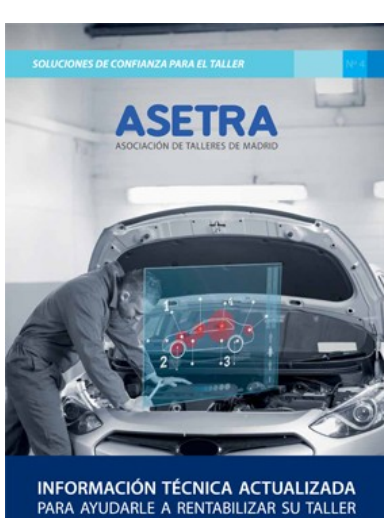
Le recordamos que ASETRA dentro de los servicios a sus asociados pone a su disposición **GESTALLER, servicio gratuito de asesoramiento empresarial especializado en talleres**, en las siguientes áreas de gestión:

ÁREA ECONÓMICA: Gestión fiscal y contable. Auditoría de cuentas. Informes y peritajes judiciales. Valoraciones de Empresas. Estudios de viabilidad.

ÁREA JURÍDICA: Laboral: Gestión y procedimiento ante Trabajo y Seguridad Social. Fiscal y procedimiento tributario. Administrativo: Consumo, Industria y Medio Ambiente. Civil y Mercantil: Contratación y Asesoría Integral. Procedimientos Judiciales.

TALLER CHECK: Auditoría integral del taller (Legal, Laboral, Fiscal y Económica).

Si necesitan ampliar la información, pueden dirigirse al área de gestión empresarial de ASETRA, GESTALLER, tlf. 91 531 92 83, info@gestaller.com o a asetramadrid@asetramadrid.com o en el Área de Circulares de www.asetramadrid.com



Pueden encontrar más información sobre todos estos temas en la sección de circulares de la web ASETRA: www.asetramadrid.com

Las noticias contenidas en este e-mail son propiedad de la Asociación de Empresarios de Reparación de Automóviles de Madrid (ASETRA). Se autoriza a los medios de comunicación la reproducción total o parcial de las noticias contenidas en este boletín siempre que se cite la fuente o se enlace con el original. El resto de receptores deberá contar con el consentimiento escrito de la Asociación para poder reproducirlas.

Si no desea continuar recibiendo este Boletín Informativo, póngase en contacto con ASETRA en:

administracion@asetramadrid.com